



## Bauschlüssel mit Adapter 4010

Artikelnr.: 4260354074010

- Türöffnung
- mit Magnet, mit Adapter
- Dreikant 9mm, Vierkant 7mm, Heizungsentlüftung
- Außenvierkant 6-10mm:Türen, Schaltschränke
- Aufnahme für Bits, Notöffnungswerkzeug



## Bauschlüssel ohne Adapter 1033

Artikelnr.: 4260354071033

- Türöffnung
- Öffnen, Schließen, Messen, Prüfen
- mit Magnet, ohne Adapter
- Dreikant 9mm, Vierkant 7mm, Heizungsentlüftung
- Außenvierkant 6-10mm:Türen, Schaltschränke
- Aufnahme für Bits, Notöffnungswerkzeug



## Beschlagheber mit 3 Nussmessern 5314

Artikelnr.: 4260354075314

- Türöffnung
- Nussmesser für 8mm, 9mm und 10mm
- Beschläge lassen sich anheben, im Notfall lassen sich Sicherheitsbeschlag auch vollständig abreißen



## Blasebalg Reinigungstool 5192

Artikelnr.: 4260354075192

- Türöffnung
- entfernt gründlich und schnell fräserzerstörende und sichtbehindernde Hartmetallteile



## Bypass-Bohrer 5178-2

Artikelnr.: 5178-2

- Türöffnung



## Doppel-Gummisauger Ø 115 mm 9936

Artikelnr.: 4026947079936

- KFZ-Werkstatt
- wird benötigt zum Anheben und bei der Montage von Scheiben
- maximale Traglast: 80 kg
- Saugkopf-Durchmesser: 115 mm
- Ansaugfunktion über Kipphebelmechanik



## Dreh-Schnapper plug-spinner 5857

Artikelnr.: 4260354075857

- Schlagschlüsselsatz
- Bei 2-tourig verschlossenen Einsteckschlössern
- werden nach dem erfolgreichen Aufsperrern des Schließzylinders verwendet



## Fallenbruch-Notfallset 5178

Artikelnr.: 4260354075178

- Türöffnung
- 1 Bimetall – Lochsäge, 1 für die Lochsäge vorgerichteter 8mm Bohrer, 1 vorgerichteter 10mm Bohrer, 2 Spezial-Edelstahlhaken



## Fallendraht Biffar Griff Ø1,7mm 5055

Artikelnr.: 4260354075055

- Türöffnung
- Ø1,7mm
- für Kunststoff- und Metalltüren mit sehr tief liegender Falle.



## Fallendraht Doppelfalz Griff Ø1,5mm 5031

Artikelnr.: 4260354075031

- Türöffnung
- Ø1,5mm Doppelfalz
- zwischen Türblatt und Türzarge unterhalb des Schließzylinders einführen und nach oben ziehen
- mit Griff



**Fallendraht Doppelfalz Griff Ø1,7mm 5048**  
 Artikelnr.: 4260354075048

- Türöffnung
- Ø1,7mm Doppelfalz
- zwischen Türblatt und Türzarge unterhalb des Schließzylinders einführen und nach oben ziehen
- mit Griff



**Fallendraht Einfachfalz Griff Ø1,5mm 5017**  
 Artikelnr.: 4260354075017

- Türöffnung
- Ø1,5mm Einfachfalz
- zwischen Türblatt und Türzarge unterhalb des Schließzylinders einführen und nach oben ziehen
- mit Griff



**Fallendraht Einfachfalz Griff Ø1,7mm 502**  
 Artikelnr.: 4260354075024

- Türöffnung
- Ø1,7mm Einfachfalz
- zwischen Türblatt und Türzarge unterhalb des Schließzylinders einführen und nach oben ziehen
- mit Griff



**Fallendraht-Mobil Komplettsatz 5062**  
 Artikelnr.: 4260354075062

- Türöffnung
- 9 Öffnungsnadeln 1,7mm
- Doppelfalz: Norm, Fensterfalzgeometrie
- Einfachfalz: Standard, Feuerschutztür, Alutür, Kunststofftür, Kunststoff/Metall-Tür, Paniktür, Federdraht für Schließzylinderkupplung und zum Demontieren von BKS-Rundzylindern



**Fensteröffner Genius 5239**  
 Artikelnr.: 4260354075239

- Türöffnung
- öffnet gekippte Fenster von außen



**Gummi-Doppelsauger Ø 120 mm 9912**  
 Artikelnr.: 4026947079912

- KFZ-Werkstatt
- ABS, 325 mm
- feststehende Saugköpfe für gerade Scheiben
- maximale Traglast: 60 Kg



**Gummisauger ABS, Ø 115 mm 9981**  
 Artikelnr.: 4026947079981

- KFZ-Werkstatt
- Griff mit Schnell-Lösehebel
- ideal für Windschutzscheibentransport, Karosserie-Reparatur usw.
- maximale Traglast: 40 kg



**Gummisauger Ø 115 mm 9950**  
 Artikelnr.: 4026947079950

- KFZ-Werkstatt
- mit Schnell-Löser
- maximale Traglast: 45 Kg



**Haken-Satz 12-tlg. 8334**  
 Artikelnr.: 4026947088334

- KFZ-Werkstatt
- 2-Komponenten Griffe 170 mm, 2 Schraubendreher Schlitz 2,5/3,5 mm, 2 Schraubendreher Kreuzschlitz PH0 - PH0,4 Schraubendreher T-Profil TX6-TX7-TX8-TX10, 4 Haken 45°-90°-135°-180°



**Kartenöffner Halbgriff Ø0,5mm 5079**  
 Artikelnr.: 4260354075079

- Türöffnung
- schmaler Halbgriff
- wenn der Türknauf am Arbeiten hindert
- Ø0,5mm



**Keilformgleiter 5147**  
 Artikelnr.: 4260354075147

- Türöffnung
- Keilformgleiter
- für nach innen öffnende Einfachfalztüren



**Keilformgleiter Links 5871**  
 Artikelnr.: 4260354075871

- Türöffnung
- Keilformgleiter
- für nach innen öffnende Einfachfalztüren
- Ideal für DIN-links Türen.



**Knackrohr Stahlklaue 5864**  
 Artikelnr.: 4260354075864

- Knackrohr



**Krallengreifer-Magnetheber 1743**  
 Artikelnr.: 4026947031743

- KFZ-Werkstatt
- helle LED für gute Ausleuchtung
- starker Magnet, hebt bis zu 500g
- Länge: 615 mm



**Machauf-card Doppelfalz Fensterfalz 509**  
 Artikelnr.: 4260354075093

- Türöffnung
- für die problematische Türöffnung
- für Türen mit extrem wenig Falzluft
- Für Stumpf angeschlagene Türen, Metalltüren und Doppelfalztüren mit Fensterfalz Ø0,5mm



**Machauf-card Doppelfalz Ø0,5mm 5086**  
 Artikelnr.: 4260354075086

- Türöffnung
- für die problematische Türöffnung
- für Türen mit extrem wenig Falzluft
- Doppelfalz Standard Ø0,5mm



**Machauf-card Einfachfalz 42mm Ø0,5mm**  
 Artikelnr.: 4260354075109

- Türöffnung
- für die problematische Türöffnung
- für Türen mit extrem wenig Falzluft
- Für Kunststofftüren mit weit zurück liegender Falle Ø0,5mm



**Machauf-card Einfachfalz 58mm Ø0,5mm 5109**  
 Artikelnr.: 4260354075116

- Türöffnung
- für die problematische Türöffnung
- für Türen mit extrem wenig Falzluft
- Für Kunststofftüren mit thermischer Trennung, mit noch weiter zurück liegender Falle
- Einfachfalz 58mm Ø0,5mm



**Magnetheber / Krallengreifer 0944**  
 Artikelnr.: 4026947030944

- KFZ-Werkstatt
- Länge 700 mm
- Magnetkraft ca. 800 g
- Krallenöffnung bis 23 mm
- Magnetheber zum leichten Aufheben von Metallteilen



**Magnetheber 3 KG 1590**  
 Artikelnr.: 4026947031590

- KFZ-Werkstatt
- Zugkraft bis 3 kg
- Durchmesser Magnetkopf: 16,5 mm
- Länge: 500 mm
- 2 Komponenten Handgriff

GOSO@GERMANY

## Magnetheber 5208

Artikelnr.: 4260354075208

- Türöffnung
- wird benötigt, um bei geknacktem Schließzylinder den Schließbart und die Kupplung aus der Schlossöffnung zu entfernen

GOSO@GERMANY

## Messschieber 2651

Artikelnr.: 4260230362651

- Schlossmontage
- Ermittlung der Maße eines Doppel-Schließzylinders im eingebauten Zustand

GOSO@GERMANY

## Multi-Öffner defekte Schlösser 5185

Artikelnr.: 4260354075185

- Türöffnung
- Rollzapfenverschlüsse können mit dem Multiöffner aus dem Schließstück herausgezogen werden
- Türen anheben, das Türblatt und Türrahmen abspreizen usw.

GOSO@GERMANY

## Nadelfeilen-Satz, 140 mm, 6-tlg. 9116

Artikelnr.: 4026947019116

- KFZ-Werkstatt
- flach, rund, vierkant dreikant, halbrund, flach-spitz
- isolierte 2 Komponenten-Griffe

GOSO@GERMANY

## Öffnungskarten-Set 3x Ø0,35mm 5673

Artikelnr.: 4260354075673

- Kfz-Oeffnungskit
- Öffnung zugefallener/Schutz für Türen
- Set besteht aus 3x 0,5mm Karte

GOSO@GERMANY

## Öffnungskarten-Set 5x Ø0,5 6956-2

Artikelnr.: 6956-2

- Türöffnung
- Öffnung zugefallener Türen
- Set besteht 5x 0,5mm Karte

GOSO@GERMANY

## Öffnungskarten-Set 6x Ø0,35mm 5413

Artikelnr.: 4260354075413

- Türöffnung
- Türfallen-Öffnungskarten
- Set besteht jeweils 6x 0,35 mm Karten
- Einheit: 6 Stück

GOSO@GERMANY

## Paniktüröffner 5154

Artikelnr.: 4260354075154

- Türöffnung
- Paniktüröffner
- für nach innen öffnende Einfachfalttüren

GOSO@GERMANY

## Pickset Bohrmulden 12-teilig 5406

Artikelnr.: 4260354075406

- Hand-Picking
- 8-teilig
- Bohrmulden Pickset

GOSO@GERMANY

## Schlagschlüssel-Feilensatz 5260

Artikelnr.: 4260354075260

- Schlagschlüsselsatz
- Eigene Schlagschlüssel mit dieser Spezialanfertigung herstellen, welche den optimalen Winkel für die Zuhaltungskerben erzeugt
- Beliebige Schlüssel (Schlagschlüssel) einer Schließenanlage für andere Schließung herstellen



**Schlagschlüssel-Klöppel Klopfer 5277**  
 Artikelnr.: 4260354075277

- Schlagschlüsselsatz
- ermöglicht auf Grund seiner Beschaffenheit alle Schlagvariationen. Es können wuchtige, leichte, trockene, federnde Schläge unterschiedlichster Intensität mühelos erzeugt werden.



**Schlagschlüssel-Satz 5284**  
 Artikelnr.: 4260354075284

- Schlagschlüsselsatz
- 20 Schlagschlüssel für KBV-, Basi/Saturn-, EVVA-, BKS-, CES-, Abus-, Gera-, BAB-Ikon-, DOM-, Wilka-, Abus-Nova-, Winkhaus-, LOB-, Corbin-, Ikon-Schließzylinder



**Spannring 5840**  
 Artikelnr.: 4260354075840

- Hand-Picking
- halbautomatische Spannring



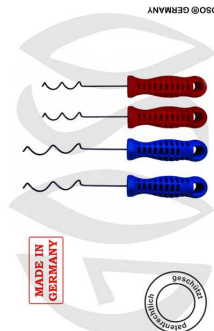
**Spezial-Gripzange 5161**  
 Artikelnr.: 4260354075161

- Türöffnung
- Spezial-Gripzange
- Spannwerkzeug für Schlüsselbearbeitung



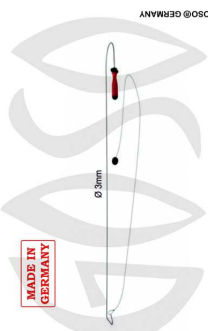
**Spionzange 5123**  
 Artikelnr.: 4260354075123

- Türöffnung
- Spezialzange zur Entfernung eines vorhandenen Türspions von außen.



**Spiralöffner 2729**  
 Artikelnr.: 4260230362729

- Türöffnung
- für Doppelfalz- und Einfachfaltüren
- 2x Blau Ø 1,7 mm und 2x Rot Ø 1,5 mm



**Türklinkenangel 3mm 5130**  
 Artikelnr.: 4260354075130

- Türöffnung
- Türklinkenangel 3mm, Länge 1,12m
- Biegsam



**Türklinkendrucker / Knaufdreher Türspion 5369**  
 Artikelnr.: 4260354075369

- Türöffnung
- Drehwerkzeug für Öffnung durch Türspion
- Nur bei Einfachfalz
- Speziell für Drehknäufe



**Türklinkendrucker über Türspion 5376**  
 Artikelnr.: 4260354075376

- Türöffnung
- Hebelwerkzeug für Öffnung durch Türspion
- Nur bei Einfachfalz
- Speziell für Türklinken



**Türklinkendrucker/Knaufdreher Türspion 5383**  
 Artikelnr.: 4260354075383

- Türöffnung
- Drehwerkzeug für Öffnung durch Türspion
- Nur bei Einfachfalz
- Speziell für Drehknäufe

GOSO@GERMANY

## Türschnellhebel 5000

Artikelnr.: 4260354075000

- Türöffnung
- für Doppelfalz/Einfachfalztüren
- an der unteren Seite des Türblatts schnell und beschädigungsfrei einen ausreichenden Türspalt für Öffnungswerkzeuge erzeugen



MADE IN GERMANY

GOSO@GERMANY

## Übungsschloss Hand-Picking 5451

Artikelnr.: 4260354075451

- Hand-Picking
- Übungsschloss Bohrmulden



GOSO@GERMANY

## Übungsschloss Transparent 5437

Artikelnr.: 4260354075437

- Hand-Picking
- Übungsschloss
- Transparent



GOSO@GERMANY

## Bohrm. Schlagschlüsselsatz 0572

Artikelnr.: 4260230360572

- Schlagschlüsselsatz
- Bohrmulden



GOSO@GERMANY

## Bohrmulden Pickset 0428

Artikelnr.: 4260230360428

- Hand-Picking
- Bohrmulden



GOSO@GERMANY

## Übungsschloss Hand-Picking 5444

Artikelnr.: 4260354075444

- Hand-Picking
- Übungsschloss Bohrmulden



GOSO@GERMANY

## Übungsschloss Transparent 5420

Artikelnr.: 4260354075420

- Hand-Picking
- Übungsschloss
- Transparent



GOSO@GERMANY

## Zugschraubenhalter 5222

Artikelnr.: 4260354075222

- Türöffnung
- Für das Ziehen von Zylindern und Zylinderkernen mit Hilfe von Zugschrauben



MADE IN GERMANY

GOSO@GERMANY

## Bohrmulden Pickset 0411

Artikelnr.: 4260230360411

- Hand-Picking
- Bohrmulden

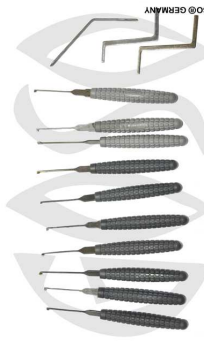


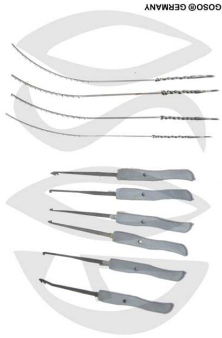
GOSO@GERMANY

## Bohrmulden Pickset 0480

Artikelnr.: 4260230360480

- Hand-Picking
- Bohrmulden
- 13-teilig





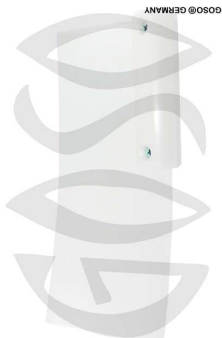
**Extraktoren 0244**  
 Artikelnr.: 4260230360244

- Extraktoren
- 10 teilig
- Extraktorset: Hilfe für abgebrochene Schlüssel oder Fremdkörper in Schließkanälen



**Fallenspachtel Set 3tlg. 5215**  
 Artikelnr.: 4260354075215

- Türöffnung
- Werkzeugsatz bei zugefallenen Einfachfalttüren mit schwergängiger Falle



**Kartenöffner Vollgriff Ø0,5mm 6963**  
 Artikelnr.: 4260230366963

- Türöffnung
- mit Vollgriff/Handgriff Ø0,5mm



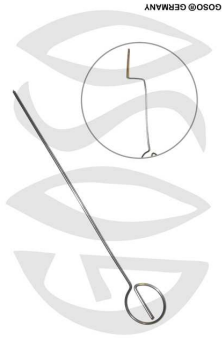
**Knackrohr 2217**  
 Artikelnr.: 4260230362217

- Knackrohr



**Öffnungs-Set Koffer 0398**  
 Artikelnr.: 4260230360398

- Schlagschlüsselsatz
- für Tür-/ Autoschlösser



**Fallendraht Öffnungsnadel 7489**  
 Artikelnr.: 4260230367489

- Türöffnung
- Öffnen zugefallener Türen, zum selber biegen
- Einheit: 3 Stück



**Flachfederstahl-Spanner 5246**  
 Artikelnr.: 4260354075246

- Hand-Picking
- Stärke: 2.4x0.5mm



**Klom Profilabtaster 3405**  
 Artikelnr.: 4260230363405

- Profilabtaster
- Profilabtaster
- schnell Rohlinge der zu kopierenden Schlüssel herausfinden



**Leuchte Lupe 0602**  
 Artikelnr.: 4260230360602

- Türöffnung
- für KFZ-Zylindern
- Beleuchtung des Schließkanals
- Vergrößerung der Stift- oder Scheibenzuhaltungen



**Öffnungs-Set Koffer 0459**  
 Artikelnr.: 4260230360459

- Schlagschlüsselsatz
- für Tür-/ Autoschlösser



**Öffnungs-Set mit Licht Lupe 0640**  
 Artikelnr.: 4260230360640

- Türöffnung
- Fahrzeugöffner mit Licht und Lupe



**Pickset 12 teilig 0749**  
 Artikelnr.: 4260230360749

- Hand-Picking
- 12-teilig



**Pickset 20 teilig 0220**  
 Artikelnr.: 4260230360220

- Hand-Picking
- 20-teilig



**Pickset 20 teilig 0237**  
 Artikelnr.: 4260230360237

- Hand-Picking
- 20-teilig



**Pickset 28 teilig 0558**  
 Artikelnr.: 4260230360558

- Hand-Picking
- 28-teilig



**Pickset 7 teilig 0732**  
 Artikelnr.: 4260230360732

- Hand-Picking
- 7-teilig



**Pickset 9 teilig 0374**  
 Artikelnr.: 4260230360374

- Hand-Picking
- 9-teilig



**Pickset 9 teilig 0404**  
 Artikelnr.: 4260230360404

- Hand-Picking
- 9-teilig



**Pickset Elektropick Set Klom 3573**  
 Artikelnr.: 4260230363573

- Elektro-Picking
- 1 Bohrtriebekopf, 1 Perkussionstriebekopf
- 22 Picknadeln
- 1 Impulsgeber für Kreuzbart-Picknadeln
- 1 Spanner



**Pickset Hosentaschen 0497**  
 Artikelnr.: 4260230360497

- Hand-Picking
- für Scheibenzuhaltung





**Pickset Hosentaschen 0671**  
 Artikelnr.: 4260230360671

- Hand-Picking
- Hosentaschen Pick Set



**Pickset Schwan 5218**  
 Artikelnr.: 4260230365218

- Hand-Picking
- 7-teilig
- Schwan-Griffe
- zum perfekten Abtasten der Zylinderstifte
- 5 Picks, 2 Spanner



**Pickset Spezial Wellen 0619**  
 Artikelnr.: 4260230360619

- Hand-Picking
- mit welligen Klingen
- zum perfekten Abtasten der Zylinderstifte
- 20 Handpicks



**Schlag-Schlüssel Set 4945**  
 Artikelnr.: 4260230364945

- Schlagschlüsselsatz
- Bohrmulden



**Schlagschlüsselsatz 0053**  
 Artikelnr.: 4260230360053

- Schlagschlüsselsatz
- 12-teilig



**Schließrotor Goso Dreh-Einsatz 5307**  
 Artikelnr.: 4260354075307

- Schlagschlüsselsatz
- Drehschnapp-Einsatz für Schlagschlüssel
- werden nach dem erfolgreichen Aufsperrern des Schließzylinders verwendet



**Schließrotor Goso mit Aufsatz 5291**  
 Artikelnr.: 4260354075291

- Schlagschlüsselsatz
- Der Drehschnapper „gunspinner“ wurde in dieser Version ergänzt durch den Drehschnapp-Einsatz SSE für Schlagschlüssel



**Schließrotorbeschleuniger 0251**  
 Artikelnr.: 4260230360251

- Schlagschlüsselsatz
- Schließrotorbeschleuniger
- werden nach dem erfolgreichen Aufsperrern des Schließzylinders verwendet



**Schließrotorbeschleuniger 0787**  
 Artikelnr.: 4260230360787

- Schlagschlüsselsatz
- Schließrotorbeschleuniger
- werden nach dem erfolgreichen Aufsperrern des Schließzylinders verwendet



**Spannwerkzeug 0541**  
 Artikelnr.: 4260230360541

- Kfz-Oeffnungskit
- Vorspanngerät



**Spannwerkzeug 4327**  
 Artikelnr.: 4260230364327

- Kfz-Oeffnungskit
- Vorspanngerät



**Tubularschloss-Pick Set 0350**  
 Artikelnr.: 4260230360350

- Türöffnung
- 3er Set: 7,0mm 7,5mm 7,8mm



**Türfallengleiter-Set 15mm + 20mm 6970**  
 Artikelnr.: 4260230366970

- Türöffnung
- Türschnellhebel öffnet auch problematische Einfachfalttüren
- 15mm, 20mm
- Stärke: 1mm



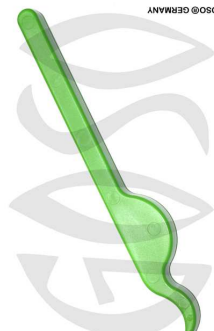
**Türfallenkarten 6956**  
 Artikelnr.: 4260230366956

- Türöffnung
- Öffnung zugefallener Türen
- Set besteht jeweils aus 0,35 mm und 0,5mm Karte



**Türhebel 0565**  
 Artikelnr.: 4260230360565

- Türöffnung
- Türhebel
- Material Kunststoff



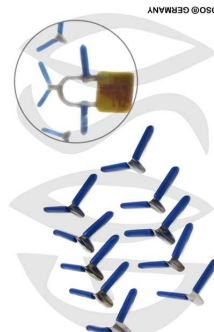
**Türhebel 0657**  
 Artikelnr.: 4260230360657

- Türöffnung
- Türhebel
- Material Kunststoff



**Türhebel 4310**  
 Artikelnr.: 4260230364310

- Türöffnung
- Türhebel
- Material Kunststoff



**Vorhangschlossöffner 0817**  
 Artikelnr.: 4260230360817

- Türöffnung
- für Vorhangschlösser mit Schnapp-Verriegelung



**Zylinderkern Spanner 2569**  
 Artikelnr.: 4260230362569

- Hand-Picking
- Vorspanngerät bei der Anwendung von Elektropicks